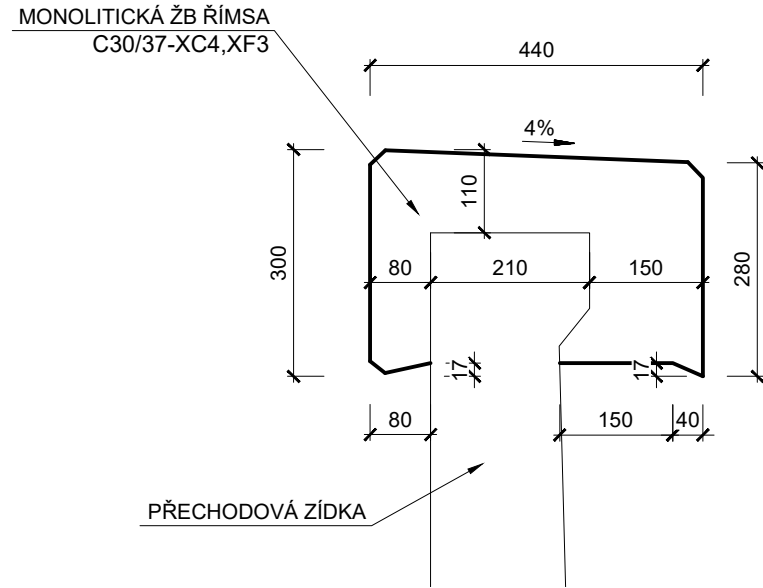
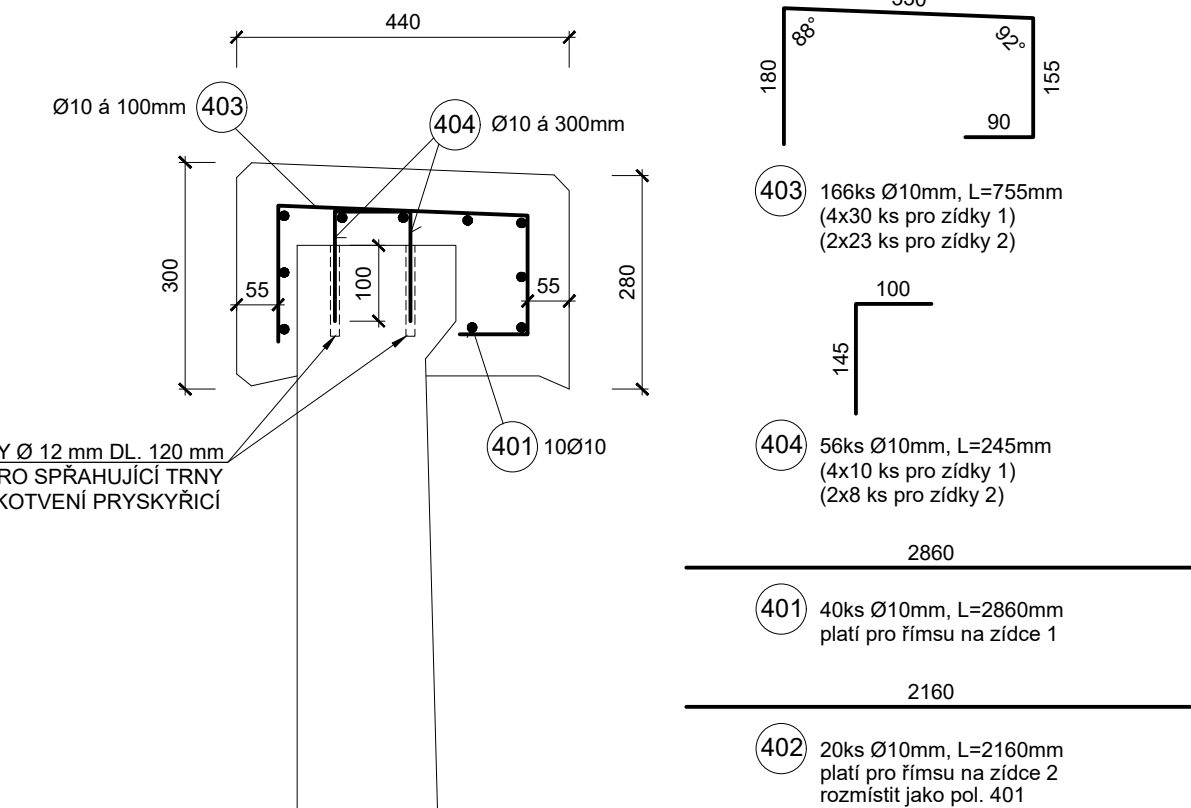


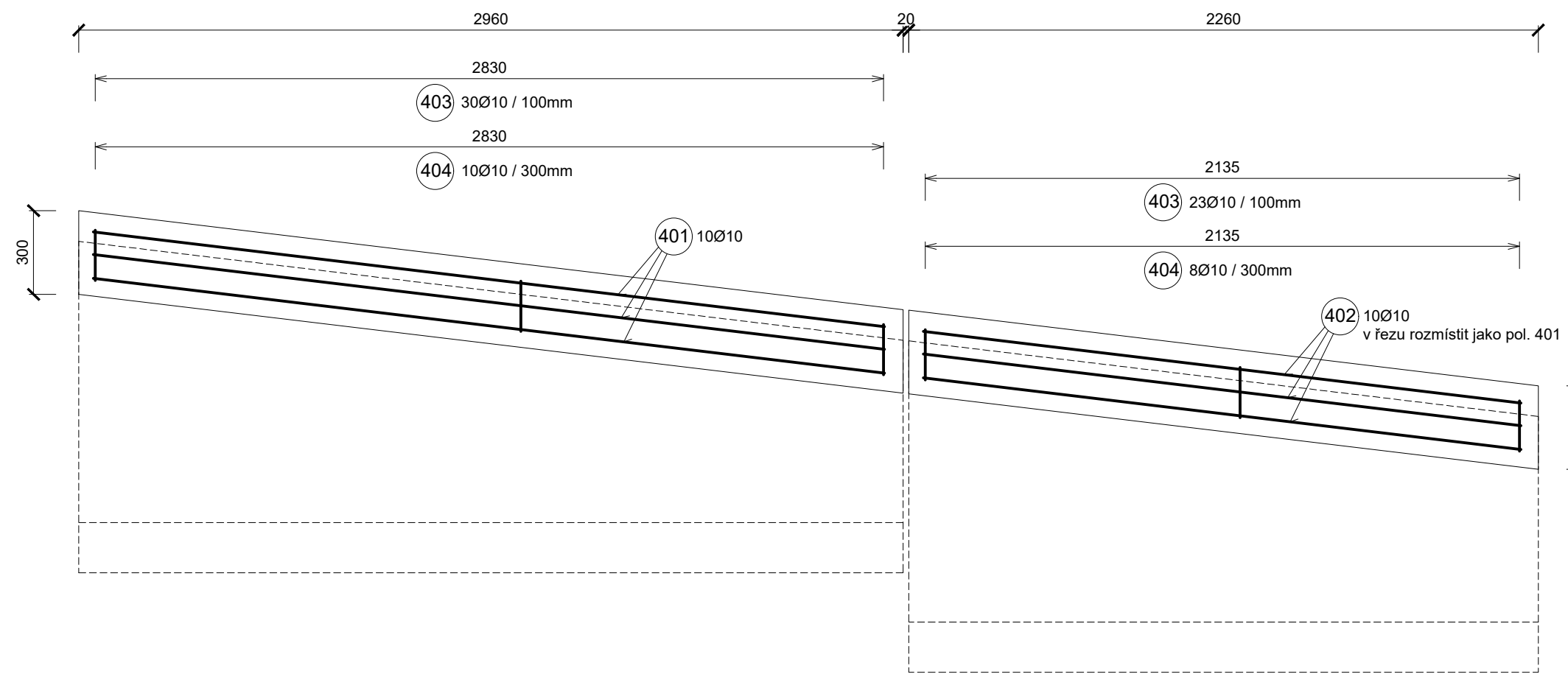
VZOROVÝ PŘÍČNÝ ŘEZ M 1:10
ŘÍMSA NA PREF. PŘECHODOVÉ ZÍDCE



VZOROVÝ PŘÍČNÝ ŘEZ M 1:10



POHLED NA ŘÍMSU M 1:20



TABULKA VÝZTUŽE

VÝKAZ VÝZTUŽE							SO 01	
Objekt: Most v km 15,793								
Výkres: 7.1 Tvar a výztuž nasazených říms								
Položka	Počet	D	Druh	Délka [mm]	Hmotnost [kg/ks]	Celk. délka [mm]	Celk. hmot. [kg]	
401	40	10	B500B	2860	1,763	114400	70,532	
402	20	10	B500B	2160	1,332	43200	26,634	
403	166	10	B500B	755	0,465	125330	77,271	
404	56	10	B500B	245	0,151	13720	8,459	
Celková hmotnost:							182,896	kg
HMOTNOST VÝZTUŽE:						182,896	kg	
HMOTNOST KONSTR. OCELI:						18,290	kg	
HMOTNOST CELKEM:						201,185	kg	

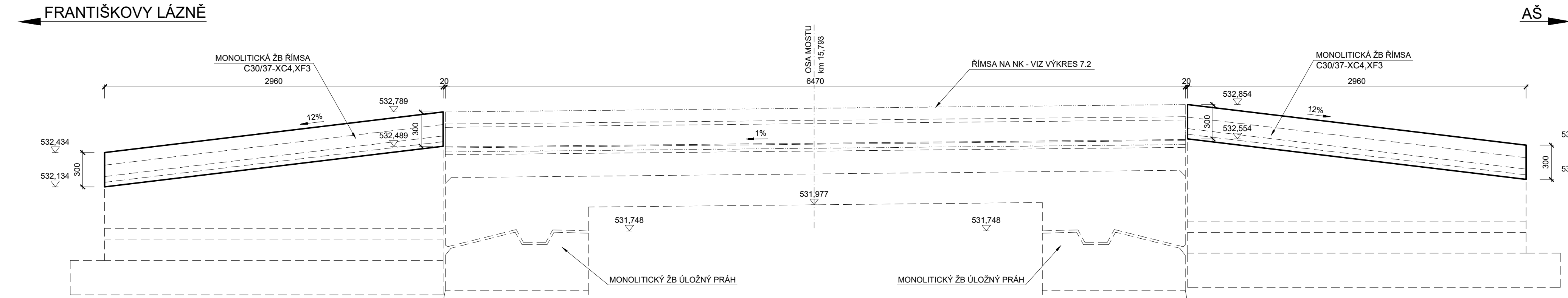
BETONY:

ŘÍMSA..... C30/37-XC4, XF3

UMÍSTĚNÍ	C30/37-XC4, XF3
ZÍDKY VPRAVO	0,54 m³
ZÍDKY VLEVO	1,0 m³

SOUŘADNICOVÝ SYSTÉM: S-JTSK
VÝŠKOVÝ SYSTÉM: Bpv

POHLED ZPRAVA M 1:25



POZNÁMKY

- ÚPRAVA PRACOVNÍCH SPÁR VIZ PŘÍLOHA DETAILS
- ZKOSENÍ OSTRÝCH HRAN 20 x 20 mm, POKUD NENÍ UVEDENO JINAK
- VYTÝČENÍ A DETAIL DILATAČNÍ SPÁRY VIZ VÝKRES TVARU ŘÍMS
- VÝZTUŽ JE VYKÁZÁNA PRO 4 PRVKY ŘÍMSOVÉ ZÍDKY 1 A 2 PRVKY ŘÍMSOVÉ ZÍDKY 2

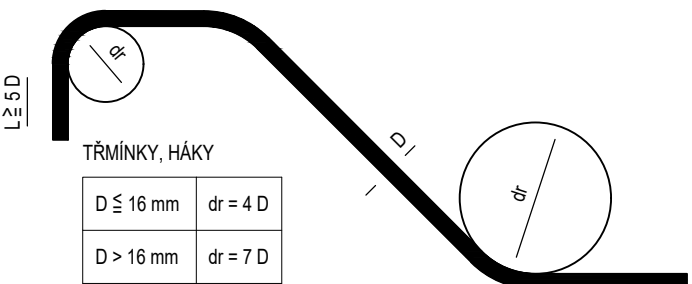
ROZMĚRY VÝZTUŽE JSOU
KÓTOVÁNY DO OSY PRUTŮ

KRYTÍ

MINIMÁLNÍ KRYTÍ VÝZTUŽE 40 mm
MINIMÁLNÍ KRYTÍ MUSÍ BÝT DODRŽENO PRO VEŠKEROU VÝZTUŽ
JMENOVITÉ KRYTÍ 50 mm
JMENOVITÉ KRYTÍ = TLOUŠŤKA PODKLADKY

OCEL B 500B (10 505)

NEJMENŠÍ VNITŘNÍ PRŮMĚRY
ZAKRÍVENÍ VLOŽEK dr
PODLE ČSN EN 1992-1-1



POHLED ZLEVA M 1:25

